



**UNIVERSIDAD
DE GRANADA**



escuela técnica superior
INGENIERÍA DE EDIFICACIÓN
Granada

UNIVERSIDAD DE GRANADA
ESCUELA TÉCNICA SUPERIOR INGENIERÍA DE
EDIFICACIÓN

CURSO ACADÉMICO 2020-2021

Plan de adaptación de la Escuela Técnica Superior de Ingeniería de Edificación durante el curso académico 2020-2021 a las exigencias sanitarias de la pandemia de la COVID-19.



ESCENARIOS DOCENCIA



1. Escenarios Docencia
2. Prácticas Externas
3. Internacionalización y movilidad
4. Sistema de Calidad
5. Gestión de Casos

ESCENARIOS DE DOCENCIA



**MEDIDAS DE
SEGURIDAD
ORGANIZATIVAS**

1. Programa “4+10” días.
2. 1ª semana: 1º y 3º; 2ª Semana: 2º y 4º.
3. Grupos Mañana: Lunes a jueves.
4. Grupos de Tarde: Martes a viernes.
5. Aulas estancas para cada grupo.

PLAN DOCENTE

Curso 2020-2021

Adaptado al Plan de prevención
Covid-19

GRADO EN EDIFICACIÓN

Aprobado en la reunión de la Junta de Centro de 03/07/2020

Actualización: 3/07/2020

1. Escenarios Docencia
2. Prácticas Externas
3. Internacionalización y movilidad
4. Sistema de Calidad
5. Gestión de Casos

ESCENARIOS DE DOCENCIA



MEDIDAS DE SEGURIDAD EN LA ETSIE

1. Entradas y Salidas independientes.
2. Único sentido de circulación en pasillos.
3. Único sentido de subida y bajada en escaleras.
4. Cámara Termográfica en la entrada.
5. Uso obligatorio de Mascarillas.
6. Uso obligatorio de Hidrogeles.

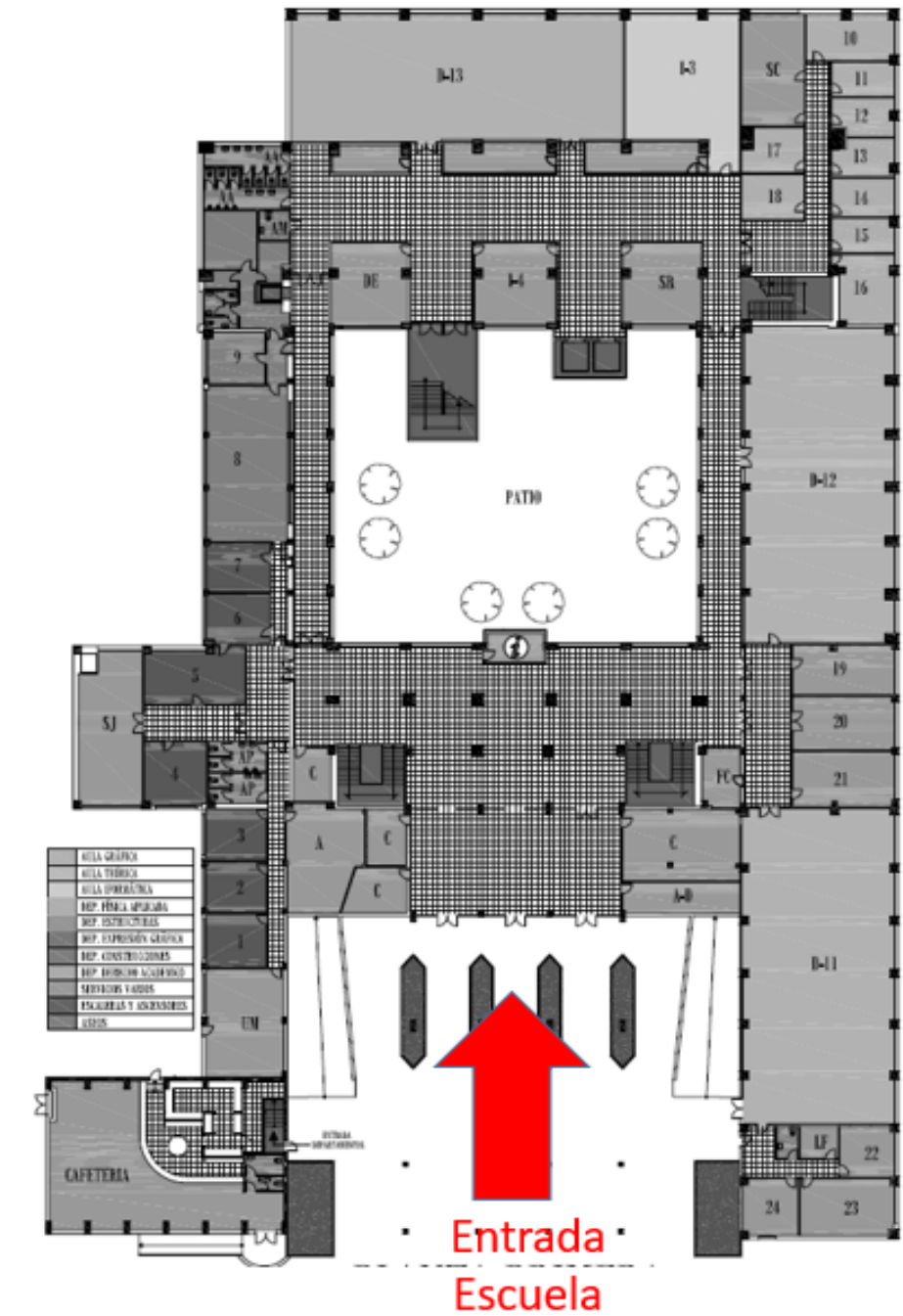
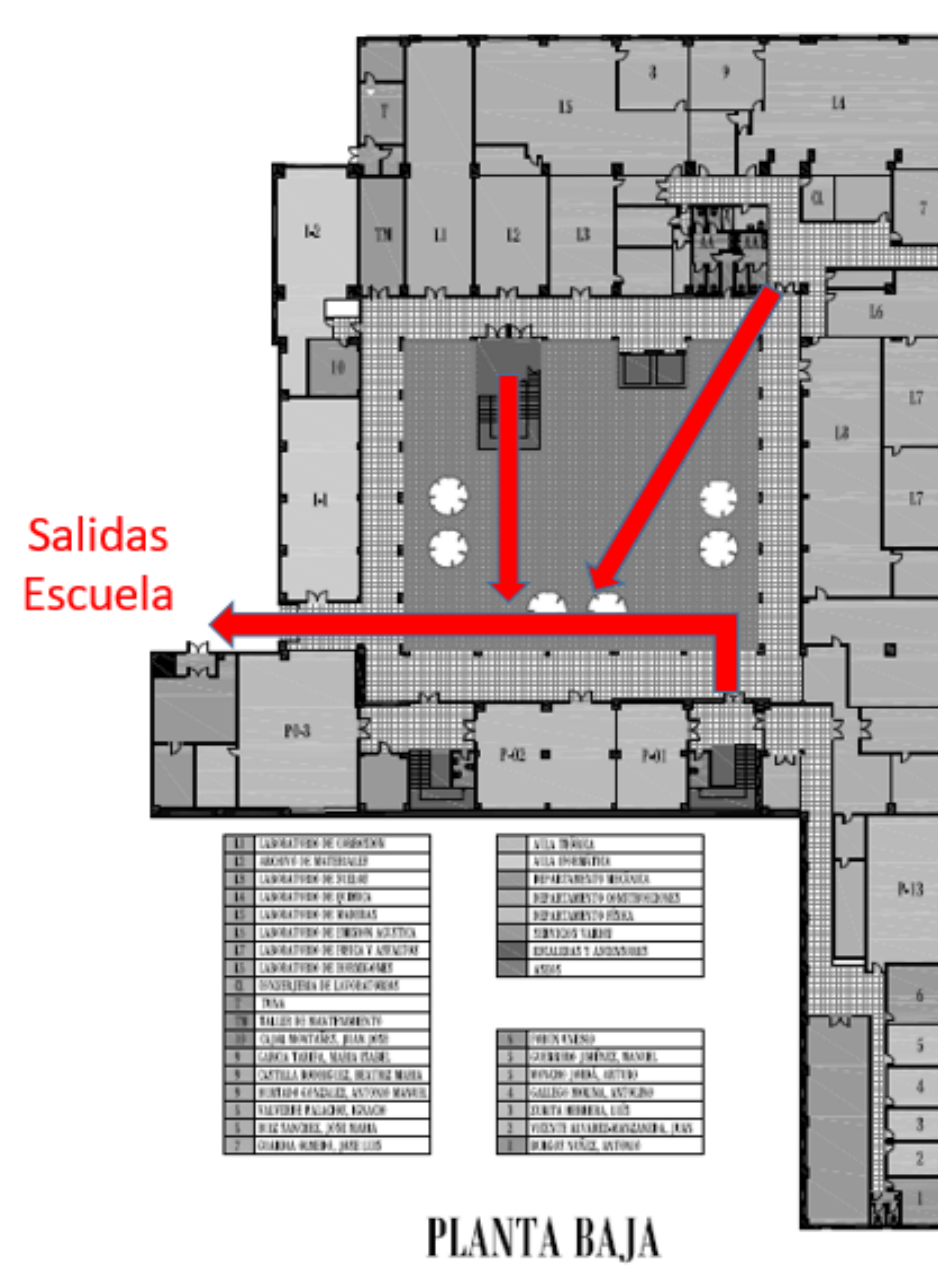
1. Escenarios Docencia
2. Prácticas Externas
3. Internacionalización y movilidad

4. Sistema de Calidad
5. Gestión de Casos

ESCENARIOS DE DOCENCIA



MEDIDAS DE SEGURIDAD EN LA ETSIE



1. Escenarios Docencia
2. Prácticas Externas
3. Internacionalización y movilidad
4. Sistema de Calidad
5. Gestión de Casos

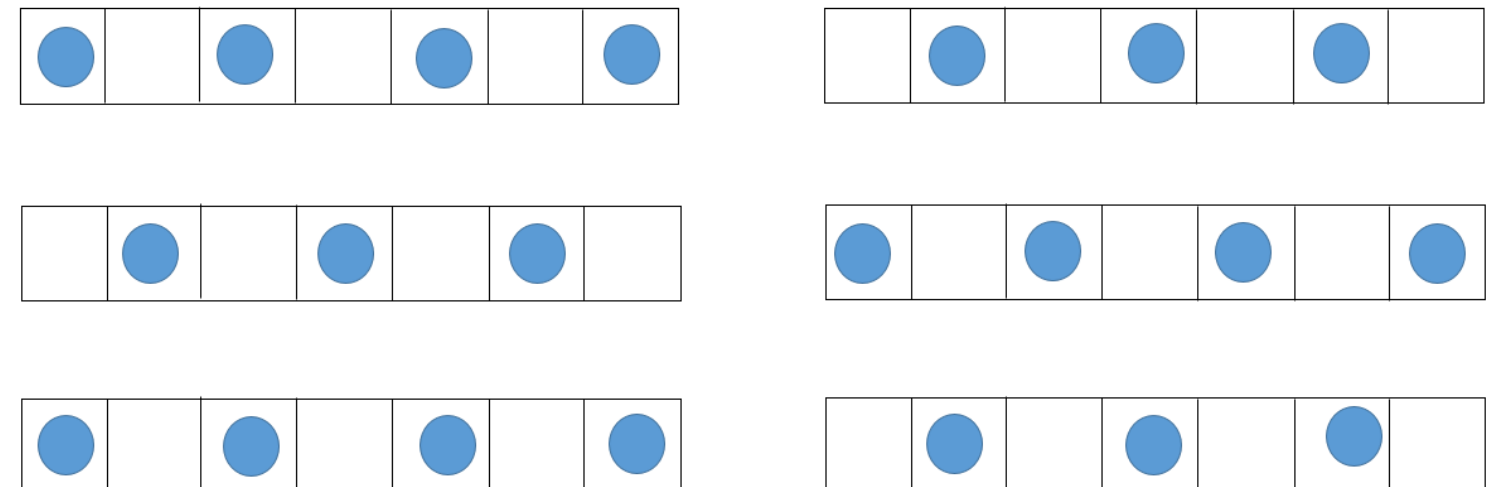
ESCENARIOS DE DOCENCIA



MEDIDAS DE SEGURIDAD EN EL ÁULA

1. Uso obligatorio mascarilla.
2. Distancia de 1,5 metros como mínimo.
3. Cada estudiante sentado en el mismo sitio.
4. Cada grupo en el mismo aula.
5. Registro de alumnos para caso sospechoso.

Pizarra



1. Escenarios Docencia
2. Prácticas Externas
3. Internacionalización y movilidad

4. Sistema de Calidad
5. Gestión de Casos

ESCENARIOS DE DOCENCIA



**MEDIDAS DE
SEGURIDAD EN
DESPACHOS Y
TUTORÍAS**

1. Uso obligatorio mascarilla.
2. Distancia de 1,5 metros como mínimo.
3. Ventilación constante.
4. Aumento de la limpieza.
5. 1 solo estudiante con CITA PREVIA.

Tutorías Virtuales



1. Escenarios Docencia
2. Prácticas Externas
3. Internacionalización y movilidad
4. Sistema de Calidad
5. Gestión de Casos

ESCENARIOS DE DOCENCIA



MEDIDAS DE SEGURIDAD ADICIONALES

1. Medidas de seguridad mesas trabajo alumnos.
2. Cerrar el aula de informática pública.
3. Limpieza mejorada de máquinas, baños y zonas.



EVALUACIÓN

1. CONVOCATORIA ORDINARIA: Evaluación Continua => Evaluación presencial
2. CONVOCATORIA EXTRAORDINARIA: Evaluación presencial.



PRÁCTICAS EXTERNAS



PRÁCTICAS EXTERNAS



ESCENARIO A

1. Se mantienen siempre y cuando puedan garantizar las condiciones de seguridad del alumnado.
2. Completar con actividades complementarias: Cursos, formación, etc.



ESCENARIO B

1. Incorporación a proyectos de investigación de la Escuela.
2. Formación complementaria o actividades de voluntariado.



INTERNACIONALIZACIÓN Y MOVILIDAD



1. Escenarios Docencia
2. Prácticas Externas
3. Internacionalización y movilidad
4. Sistema de Calidad
5. Gestión de Casos

INTERNACIONALIZACIÓN Y MOVILIDAD



ESCENARIO A

1. Cita previa o resolución de problemas vía teléfono o email.
2. Jornadas recepción y talleres medidas seguridad.
2. Docencia presencial sistema 4+10.



ESCENARIO B

1. Docencia Virtual.
2. Resolución de problemas vía teléfono o email.



SISTEMA GARANTÍA INTERNA CALIDAD



1. Escenarios Docencia
2. Prácticas Externas
3. Internacionalización y movilidad
4. Sistema de Calidad
5. Gestión de Casos

SISTEMA GARANTÍA INTERNA DE LA CALIDAD



ESCENARIOS A Y B

1. Adaptación Guías docentes Escenarios A y B.

2. Reuniones virtuales.

3. Reuniones virtuales representantes
estudiantiles.

4. Reuniones Grupos de profesorado o
coordinadores de asignaturas.



GESTIÓN DE CASOS



1. Escenarios Docencia
2. Prácticas Externas
3. Internacionalización y movilidad
4. Sistema de Calidad
5. **Gestión de Casos**

GESTIÓN DE CASOS



CASO SOSPECHOSO

1. Invitar a salir de la Escuela cumpliendo con las medidas de seguridad y distanciamiento.
2. Avisar Responsable del Centro.
3. Dificultades: Llevar cuarto reservado, llamar al 112.
4. Detección casos estrechos **CONTACTO AULAS.**



CASO CONFIRMADO

1. Contacto con la Delegación de Salud.
2. Prohibición de entrada en la Escuela.
3. Limpieza y desinfección zonas.



**UNIVERSIDAD
DE GRANADA**



escuela técnica superior
INGENIERÍA DE EDIFICACIÓN
Granada

UNIVERSIDAD DE GRANADA
ESCUELA TÉCNICA SUPERIOR INGENIERÍA DE
EDIFICACIÓN

MUCHAS GRACIAS POR SU ATENCIÓN

Plan de adaptación de la Escuela Técnica Superior de Ingeniería de Edificación durante el curso académico 2020-2021 a las exigencias sanitarias de la pandemia de la COVID-19.